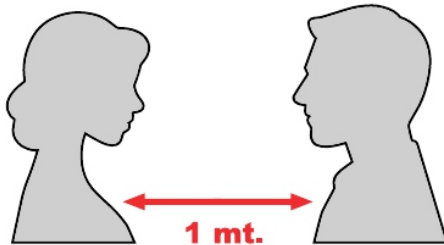


# CARTELLI ALLUMINIO CM 20X30 e CM 33X50

## RISPETTARE LE DISTANZE DI SICUREZZA



MANTENERE  
LA DISTANZA DI  
**1 METRO** TRA  
UNA PERSONA  
E L'ALTRA

FM01 Dimensione 200x300 mm.  
FM02 Dimensione 333X500 mm.

## REGOLAMENTO PER I CORRIERI



- ATTENDERE ALL'APERTO E NON ENTRARE NELL'EDIFICIO
- ASPETTARE IL PERSONALE DOPO AVER SUONATO
- MANTENERE LA DISTANZA DI 1 METRO DAL PERSONALE
- LE ISTRUZIONI PER LA FIRMA DEL DDT SONO DETTATE DAL PERSONALE

FM03 Dimensione 200x300 mm.  
FM04 Dimensione 333X500 mm.

## CORRETTA PROCEDURA PER IL LAVAGGIO DELLE MANI CON GEL A BASE ALCOLICA

La durata del processo è di circa 30 secondi



1  
Versa nel palmo della mano una quantità di soluzione sufficiente per coprire tutta la superficie delle mani



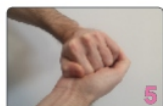
2  
Strofina bene le mani palmo contro palmo



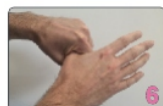
3  
Strofina il palmo sinistro sopra il dorso destro intrecciando le dita tra loro e viceversa



4  
Strofina il dorso delle dita contro il palmo opposto tenendo le dita strette tra loro



5  
Strofina le mani palmo contro palmo avanti e indietro intrecciando le dita della mano destra incrociate con quelle della sinistra



6  
Strofina il pollice destro tenendolo stretto nel palmo della mano sinistra e viceversa



7  
Strofina ruotando avanti e indietro le dita della mano destra strette tra loro nel palmo della mano sinistra e viceversa



8  
Strofina il polso ruotando avanti e indietro le dita della mano destra strette tra loro sul polso sinistro e ripeti per il polso destro



9  
Fai evaporare la soluzione alcolica per qualche secondo e una volta asciutte le tue mani saranno pulite e ripeti

FM05 Dimensione 200x300 mm.  
FM06 Dimensione 333X500 mm.

## CORRETTA PROCEDURA PER IL LAVAGGIO DELLE MANI CON ACQUA E SAPONE

La durata del processo è di circa 60 secondi



1  
Bagna bene le mani con l'acqua



2  
Applica una quantità di sapone sufficiente per coprire tutta la superficie delle mani



3  
Strofina bene le mani palmo contro palmo



4  
Strofina il palmo sinistro sopra il dorso destro intrecciando le dita tra loro e viceversa



5  
Strofina il dorso delle dita contro il palmo opposto tenendo le dita strette tra loro



6  
Strofina le mani palmo contro palmo avanti e indietro intrecciando le dita della mano destra incrociate con quelle della sinistra



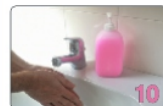
7  
Strofina il pollice destro tenendolo stretto nel palmo della mano sinistra e viceversa



8  
Strofina ruotando avanti e indietro le dita della mano destra strette tra loro nel palmo della mano sinistra e viceversa



9  
Strofina il polso ruotando avanti e indietro le dita della mano destra strette tra loro sul polso sinistro e ripeti per il polso destro



10  
Sciacqua accuratamente le mani con l'acqua



11  
Asciuga accuratamente le mani con una salvietta monouso



12  
Usa la stessa salvietta per chiudere il rubinetto

FM07 Dimensione 200x300 mm.  
FM08 Dimensione 333X500 mm.